

Protocolo de comunicação	HTTP, DHCP, DNS
Wi-Fi padrão	IEEE802.11b/g/n
Frequência	2,4 GHz ~ 2,4835 GHz
Largura de banda do canal	Suporte 20/40 MHz
Segurança Wi-Fi	WPA-PSK/WPA2-PSK
Segurança de dados	AES128
Inteligência	Detecção de movimento de suporte
Redefinir	Apoio, suporte
Temperatura de trabalho	-20 °C ~ 50 °C
Potência	CC 5 V, 1 A
Consumo máximo	2,5 W
Dimensões (L x A x P)	50 x 72 x 80 mm

## CONTEÚDO

- 1 câmera interna Smarteck®
- 1 carregador
- 1 cabo USB
- 1 chave de pino
- 1 fita adesiva
- 1 manual de instruções

Este produto contém o módulo BL-M8188FU3, código de homologação Anatel 10116-20-11634. Fabricado na China.

## GARANTIA

Os produtos Steck® possuem garantia contra qualquer defeito de fabricação pelo prazo de 12 (doze) meses, contados a partir da data de emissão da nota fiscal. No caso de defeito de fabricação, estando o termo de garantia em vigor, os produtos defeituosos serão reparados ou trocados sem ônus ao cliente. Fica anulada a garantia caso sejam constatados defeitos provenientes de mau uso ou adulteração dos produtos.

Descarte o produto em local adequado. Saiba mais sobre o descarte consciente ou outras dúvidas em: [www.smarteck.com.br](http://www.smarteck.com.br)

SAS: SERVIÇO DE ATENDIMENTO STECK  
SAS: SERVICIO DE ATENCIÓN STECK  
Brasil: +55 (11) 2248-7000  
Argentina: +54 11 4201-1489 / 4201-7534  
México: +52 55 5781-3502 / 3514 / 0813  
E-mail: smarteck@steck.com.br

IMPORTADO E DISTRIBUÍDO POR  
STECK INDÚSTRIA ELÉTRICA LTDA.  
Av. Condessa Elisabeth Robiano, 320  
Boxe H - Pq. São Jorge  
CEP 03074-000 - São Paulo - SP  
CNPJ: 05.890.658/0002-10

# smarteck®

## CÂMERA DE SEGURANÇA INTERNA SMARTECK®

MODELO: SMBC1BS1

Parabéns! Você acaba de adquirir um produto com a qualidade Steck®!

A linha Smarteck® foi criada para facilitar as tarefas do dia a dia diretamente do seu smartphone.

## CARACTERÍSTICAS

- Monitore a segurança de sua casa pelo smartphone em tempo real.
- Modo de visão noturna.
- Detecção de som e movimento de até 10 metros de distância.
- LED de alta potência.
- Áudio bidirecional.
- Imagem em alta definição com qualidade HD/SD.

## AVISO IMPORTANTE

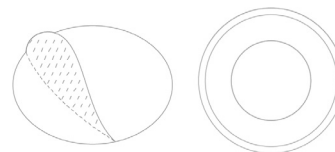


Não modifique nenhuma parte do nosso produto, não nos responsabilizamos por alterações sem autorização. Qualquer modificação poderá acarretar perda de garantia.

## INSTALAÇÃO SIMPLES

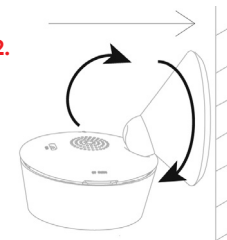
Primeiramente verifique a compatibilidade do local de instalação com a aderência do adesivo.

1.



Cole a fita adesiva no meio da parte inferior da câmera.

2.



Ajuste como deseja o ângulo da sua câmera, girando como mostrado na figura.

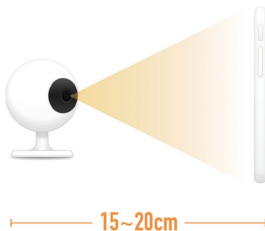
## ADICIONANDO O DISPOSITIVO

### NOTAS:

- É necessária uma rede Wi-Fi de 2,4 GHz.
- Consulte na App Store ou Google Play Store a versão mínima necessária do seu sistema operacional.
- Para fazer a conexão do dispositivo com o aplicativo, o Wi-Fi conectado ao aplicativo e ao celular deverá ser o mesmo.
- Se o dispositivo se desconectar do aplicativo, adicione novamente, repetindo as instruções a seguir. Isso pode ocorrer se a rede Wi-Fi estiver anormal.
- O dispositivo pode ser adicionado apenas a uma conta do aplicativo. Se o dispositivo já tiver sido adicionado a alguma conta, não poderá ser adicionado novamente.
- Indicação das cores do LED:
  - Azul piscando: modo de pareamento.
  - Vermelho piscando: rede de Wi-Fi desconectada ou anormal.
  - Luz azul: energizado e conectado com o Wi-Fi.
  - Luz vermelha: energizado, sem conexão com o Wi-Fi.

## INSTALAÇÃO

1. Baixe e instale o aplicativo Smarteck® na App Store ou Google Play Store. O aplicativo é gratuito e fácil de usar.
2. Verifique se seu celular está conectado a uma rede Wi-Fi e se a conexão está boa. Faça seu cadastro e login no aplicativo Smarteck®.
3. Conecte a câmera de maneira apropriada.
4. Verifique se o indicador de LED está piscando rapidamente ou tocará um som de alerta.
5. No aplicativo Smarteck®, clique em adicionar dispositivos e clique no ícone correspondente.
6. A seguir, será gerado um código QR na tela do aplicativo. Mostre esse código para a lente da câmera a cerca de 15 a 20 cm de distância, para que a câmera possa digitalizar o código.
7. Digite sua senha do roteador Wi-Fi.
8. O pareamento acontecerá em poucos instantes, e você já pode aproveitar e configurar seu novo dispositivo Smarteck®.

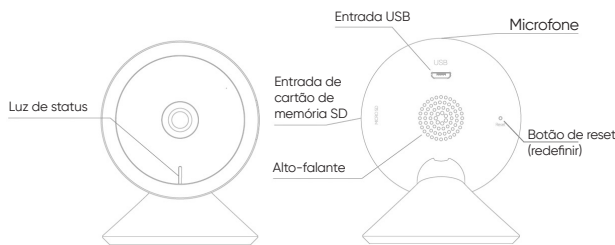


Please put  
the QR code  
information  
here

## ADICIONAR O DISPOSITIVO A UM ASSISTENTE DE VOZ

- Depois de instalar o dispositivo no aplicativo Smarteck®, abra o aplicativo do assistente de voz de sua escolha e toque em "sincronizar dispositivos".
- Após clicar no dispositivo, logo ele será adicionado automaticamente à lista de produtos do seu assistente de voz.
- E estará pronto para interagir com seu dispositivo Smarteck® pelo assistente de voz.

## ESPECIFICAÇÕES



Modelo	SMBC1BS1
Cor	Branco
Tipo de sensor	CMOS de 1/2,9"
Pixel	2 MB
Iluminação mínima	- Cor 0,01Lux@F1.2 - Preto e branco 0,001Lux@F1.2
Lente	3,6 mm F2.0
Obturador	1/25 ~ 1/100.000 por segundo
IR	LED de alta potência com ICR
Distância IR	10 m
WDR	Digital WDR
Compressão de vídeo	H.264
Taxa de bits	32 Kbps ~ 2 Mbps
Tamanho máximo da imagem	1920 x 1080
Taxa de quadros	1 ~ 25 por segundo
Configuração de imagem	Suporte HD/SD (espelho de suporte)
Áudio	Áudio bidirecional
Armazenamento	Suporte cartão SD (máx. 128 GB), armazenamento em nuvem.